

Bertagna Filati Arvier

Dal modello sportivo a quello elegante. Ecco le novità fashion per il prossimo inverno

Sessanta modelli inediti per l'inverno 2010/2011

Tutte le spiegazioni all'interno

Filati per lavori a mano



Silke
by Arvier

Dal modello sportivo a quello elegante. Ecco le novità fashion per il prossimo inverno

Sessanta modelli inediti per l'inverno 2010/2011

Tutte le spiegazioni all'interno

Silke

Filati per lavori a mano

Arvier



Fotosommario



Il catalogo moda maglia
"Silke-Bertagna - Filati speciali per
lavori a mano" è venduto
esclusivamente tramite i
rivenditori dei prodotti
Silke-Bertagna distribuiti
da Arvier di Grassobbio-Bergamo
Italy - www.silke.it

Direttore responsabile: Tiziano Piazza;
Editore, redazione e pubblicità:
PAESE MIO di Paolo Salamoni;
Supplemento 2 anno VIII n. 6;
Stampa: GIZETA srl Seriate (Bg);
Registrazione presso il tribunale
di Bergamo n.6 del 28 marzo 2003.

Silke & Bertagna

Filati per lavori a mano Arvier

Care lettrici,

ci troviamo nel pieno della stagione della lana, di quella fibra meravigliosa che nelle varie foggie veste, adorna, protegge rendendo piacevole indossare, sotto forme più diverse, quella grande varietà di fibre che generalmente associamo al termine generico di lana.

Fibre naturali come il mohair, il cachemire, l'angora, il cammello, l'alpaca, hanno dignità di fibre pregiate per le differenti caratteristiche strutturali che le rendono uniche e facilmente distinguibili anche rispetto alla infinita varietà di fibre prodotte dalla molteplicità di razze di pecore dalle più diverse specificità.

Sotto il termine lana si annovera anche il sempre più vasto mondo delle fibre artificiali e sintetiche che per varietà e qualità competono ad armi pari con la natura testimoniando la genialità creativa dell'uomo.

In questo contesto di effervescente e appassionata concorrenza in cui natura e feconda fantasia umana competono, completandosi, si aggiunge, sotto la spinta di una salutare ed indomita curiosità, la ricerca del nuovo, radicata nelle forme classiche della tradizione sempre innovata da virtuosismi in cui l'estrosità e la manualità valorizzano i filati di mischie di fibre differenti ed i colori che in ogni stagione si rinnovano su una tavolozza di infinite suggestioni.

Con questo catalogo vogliamo dare il nostro contributo ad arricchire questo complesso di pulsioni, sentimenti, tendenze che sfociano nel vasto e creativo mondo della moda, espressione artistica ed alta di una cultura che si manifesta nella vitalità produttiva e nella gioia di vivere.

Da queste pagine proponiamo alcuni spunti per sollecitare la vostra creatività; sono proposte che evidentemente, non esauriscono la tipologia dei nostri prodotti, né la varietà dei nostri colori e la grande varietà delle fibre usate per realizzare i nostri filati; sono sessanta idee per creare, per realizzare con le vostre mani ed i nostri filati dei capi in grado di soddisfare quella profonda esigenza del fare e del fare con arte ogni cosa per dare piacere alla vita.

Sara Quaresima

Autunno romano



Comfort & Minerva

Un filato classico e uno bouclé compongono l'armonia di questo capo.



Spiga & Minerva

Fettuccia e bouclé
abbinati per la tua
immagine.

Flamm

Tutta vestita di
morbida lana
irrestringibile.

Due accessori
solo per te
per fare la
differenza.





Dacia: light fantasy



Un antico ricamo di pietra
esalta la bellezza
e la femminilità,
ornata con un moderno
e originale maglione
realizzato con un filato
fantasia molto discreto.

Gallia



semplice da realizzare
incornicia il tuo volto con fiori che sembrano sbocciare dai colori d'autunno.



Illiria



caldo, vaporoso
ma leggero leggero
per proteggere
senza appesantire

Printed Cipria



Spiga



gli accessori che
accompagnano
il capo Cipria
sono
interamente
lavorati a
mano con l'originale
e coloratissima
fettuccia Spiga.



un capo vaporoso, leggero,
impalpabile come la cipria e
dal bellissimo e gradevole
effetto mohair.



Neveline & Minerva



Sciarpe e accessori
particolari
realizzati per
completare il tuo look.



Illiria



meravigliosi
accessori in
bellissima e
coloratissima lana



Frisia & Dacia

Bouclé astrakan e alpaca.
Due filati pregiati per realizzare un capo elegante e pratico, completato da una collana fashion perfettamente abbinata.



Printed Flamm

Un filato vaporoso
in pura lana
irrestringibile che
riproduce gli antichi
filati fatti a mano.



Gallia

Sbarazzino,
originale,
unico per
coprire di
fiori la tua
femminilità.



Cipria & Neveline

Un mix
eccezionale,
vellutato
alla mano
e dall'aspetto
lucente.



Illiria



Sciarpe e borse
abbinate per
valorizzarti.



Un filato con
alpaca
classico e
prezioso e di
grande resa.

Bitinia



Soffice soffice,
è ideale
per
un look
raffinato e
modernissimo.



Lusitania

Un filato
pregiato incastonato
d'oro.

Elegante e
brioso
accessorio
per impreziosire
in ogni momento
la tua immagine.

Bitinia

Un modello
solo per te
che se unica.

Filato morbido
e vaporoso
con pregiatissima
alpaca.

Anatolia:

grossa, morbida,
calda,
vaporosa e
coloratissima
ciniglia



Facile e veloce
da realizzare
colora di novità
i tuoi momenti
di relax.



Anatolia Anatolia: metal

Un morbido,
caldo, pratico
capo facile da
realizzare e da
indossare in ogni
occasione.

Ciniglia
elegantemente
arricchita
da fibre
dai riflessi
metallizzati.



Una ciniglia
morbidissima e
voluminosa da
lavorare con
ferri molto grossi.



Un coloratissimo
mini poncho
caldo e leggero a
sottolineare
la tua unicità.

light fantasy



avvolte dalla maglia in un caldo,
tenero, piacevole abbraccio

Neveline

Un morbido
stoppino di
prezioso mohair
per un capo a doppia
valenza che ti
accompagna in ogni
momento, anche
in quelli più freddi.



Neveline

Morbide
trasparenze.



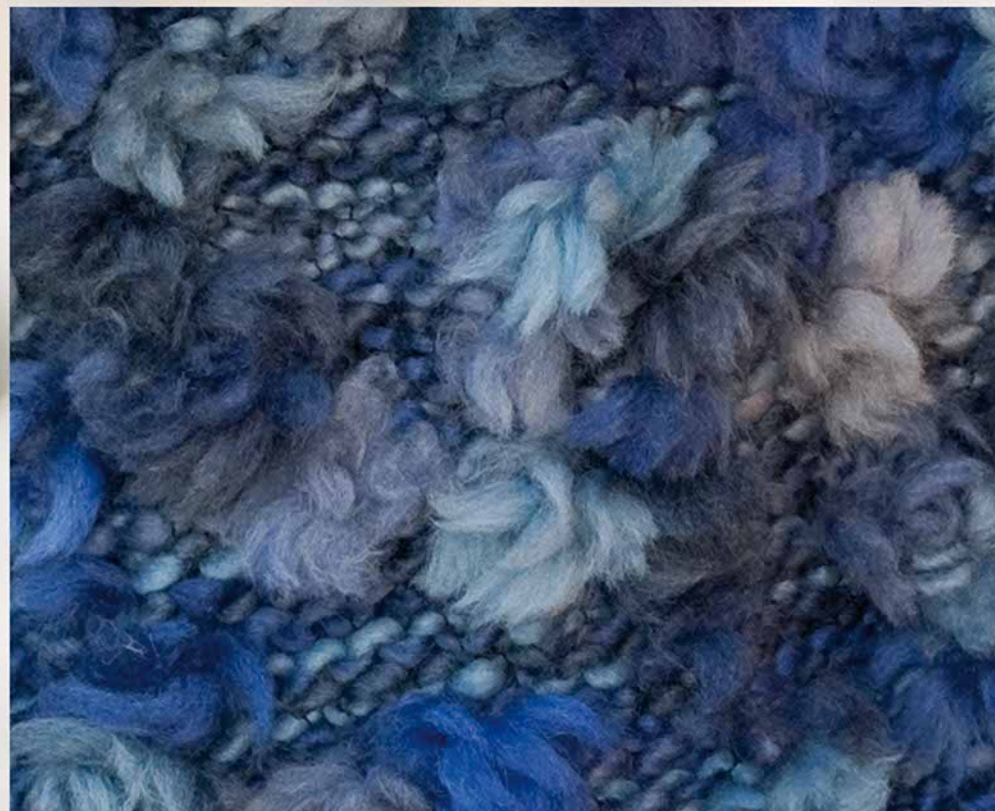
Tepore d'autunno

Un soffice, voluminoso
e irrestringibile
filato in pura lana
vergine merino,
scelta accuratamente
per assicurarti la
migliore qualità.

Avvolgente e morbida
eleganza per valorizzare
la tua immagine,
e farti sempre
apprezzare.

Suggerimenti d'oriente

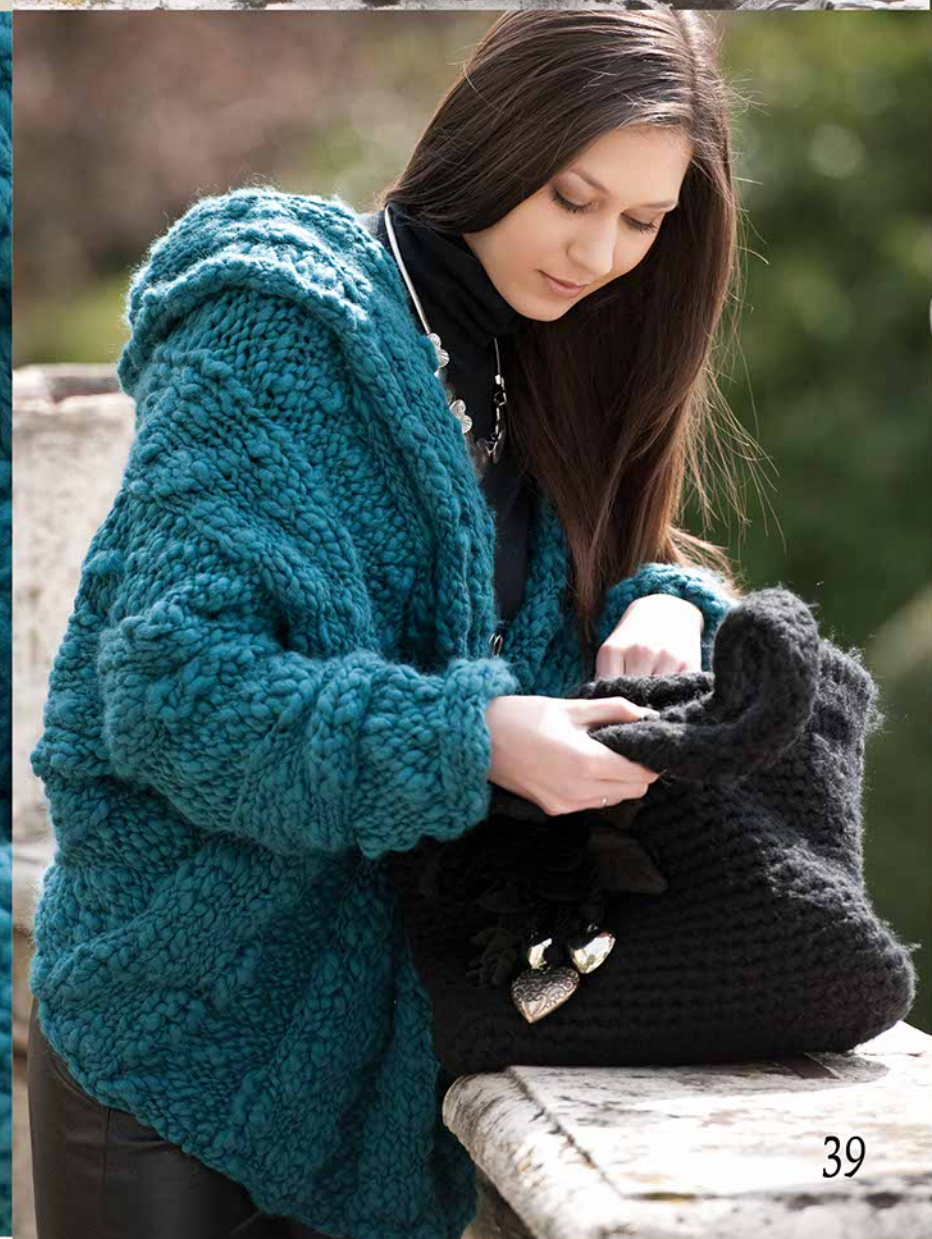
Idee raffinate
per esaltare
la tua bellezza



Flamm

avvolgente,
caldo, soffice
e originale capo
in pura lana irrestringibile
ad effetto "fiamma".

L'accessorio è
una originalissima
borsa lavorata
all'uncinetto.





Uno scialle
meraviglioso,
realizzato
combinando
due diversi filati,
per valorizzare
la tua creatività.

Le rose d'inverno



Colori armoniosamente
vivaci per
illuminare una stagione che
va spegnendosi.



L'astrakan metropolitano: la sciarpa....



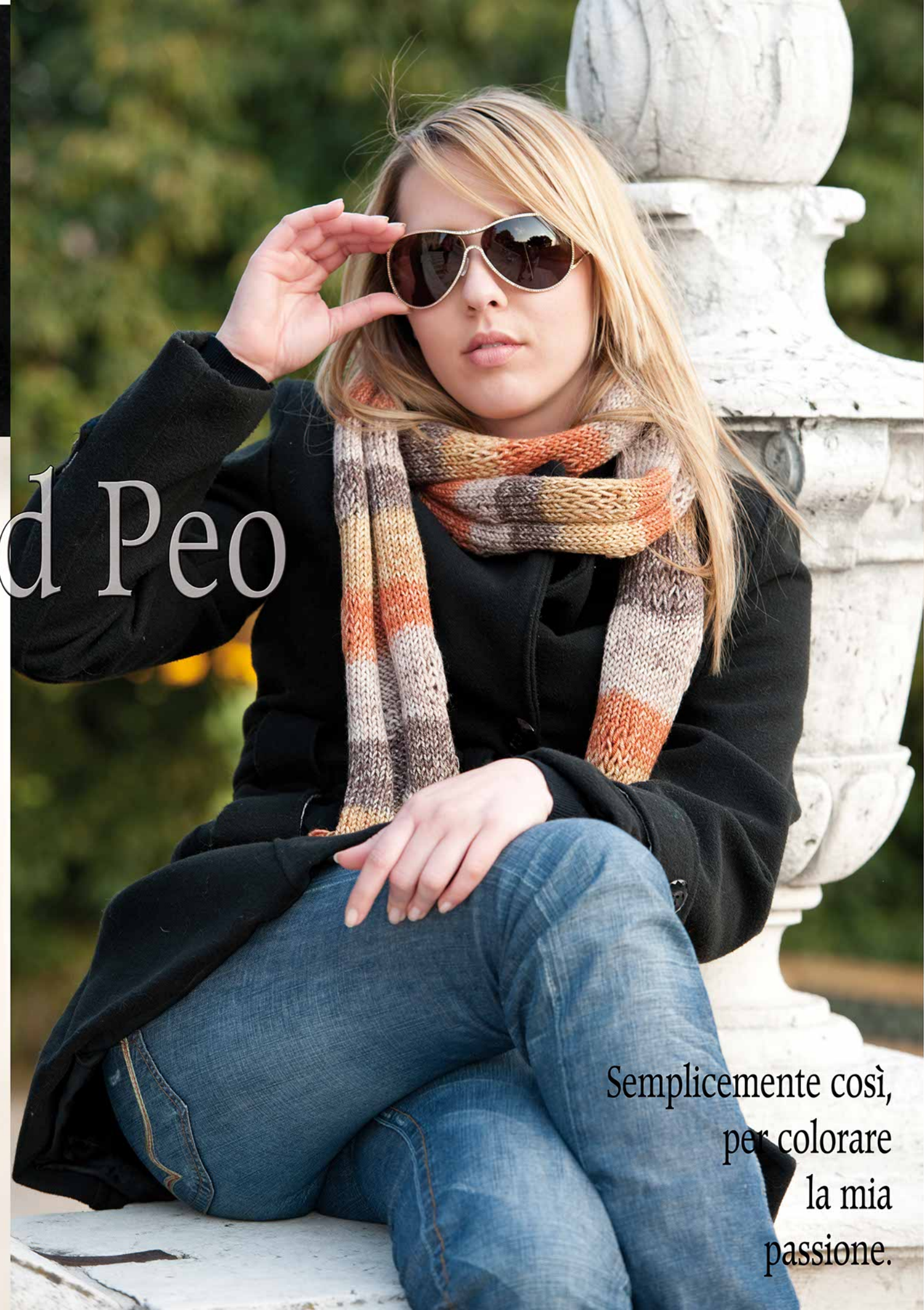
...è il particolare che
fa la differenza!

Un'esplosione di
colori
tutta
per me!!



Printed Peo

pura lana
vergine
merino
irrestringibile.



Semplicemente così,
per colorare
la mia
passione.

L'ineguagliabile eleganza di un capo di classe



Originalissima
la realizzazione
e la lavorazione
della
sciarpa/sciاله
che la rende
un capo
adatto
a diversi
abbinamenti.



Per una serata
importante,
un'occasione
speciale,
ecco dei capi
eleganti e allo stesso
tempo intriganti
capaci di avvolgervi
in
un caldo
abbraccio.

Il capo è
realizzato
con un
filato
impresioso da
"noccioline"
d'argento.

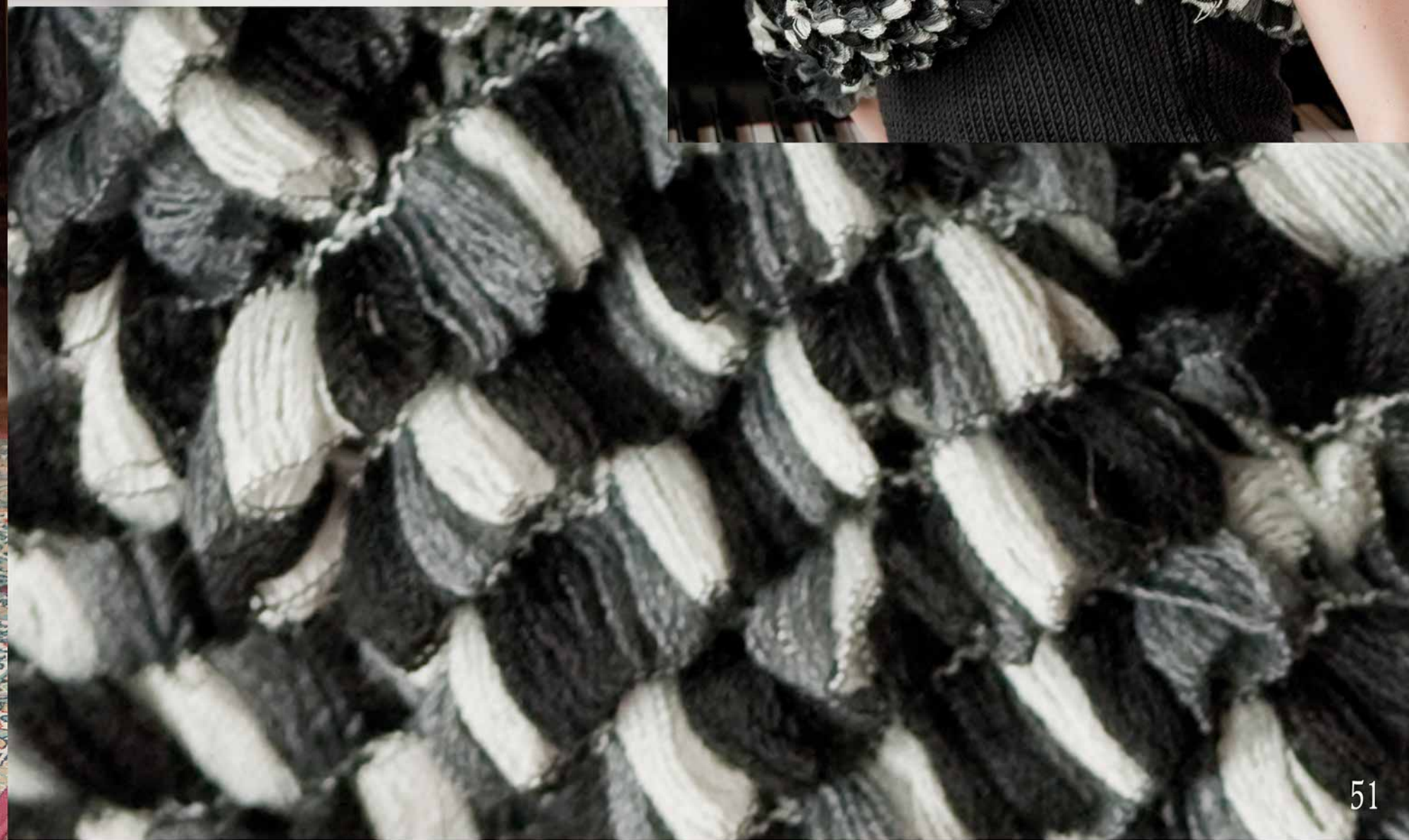


Neveline:
morbide
 trasparenze
 in mohair
 per occasioni
 importanti



Tango

Una grande novità per capi originalissimi che permettono alla tua fantasia di sbizzarrirsi senza limiti. Un punto dall'apparente insormontabile difficoltà, in realtà semplicissimo da realizzare. Scoprilolo!!





Elegante raffinatezza



effetti speciali
di facile realizzazione



Bellissimi volant
che ricordano le
ballerine di flamenco e una
borsa in perfetta sintonia con
la frizzante personalità di chi
li realizza.....

Diamante: un filato di fibre pregiate con incastonate lucenti paillettes



Un capo
prezioso
e versatile
per ogni
occasione
importante...



....e per i tuoi
momenti di
libertà.

Originalissimi gli
accessori abbinati.





Vivere in libertà con un morbido abito di maglia.



Un abito sbarazzino che si adatta anche al prezioso contesto di un'antica villa nobiliare.

SPIEGAZIONI:

Nelle prossime pagine troverete tutte le spiegazioni dettagliate con i modellini con le misure (espresse in centimetri), gli schemi e i diagrammi per eseguire i capi pubblicati nelle pagine precedenti.

PER MODIFICARE LA TAGLIA:

Se la vostra taglia non è quella della spiegazione calcolate che ci sono circa cm. 4 di differenza tra una taglia e l'altra nella circonferenza. In base al campione calcolate quante maglie in più ci vogliono per coprire questi 4 cm, suddividendoli tra davanti e dietro, e aggiungetele alle maglie da avviare all'inizio del lavoro. Suddividete queste maglie in più negli intrecci o nelle diminuzioni degli scalfi, dello scollo, lasciando qualche maglia anche per le spalle.

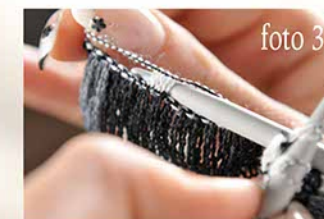
LE ABBREVIAZIONI:

Acc. = accavallata	Alt.= altezza	Aum. = aumentare	Avv. = avviare	Bs. = bassa	Cat. = catenella
Dim. = diminuire	Dir. = diritto	f. e g. = ferro e giro	gett. = gettato	incr. = incrociare	ins.= insieme
intrecc.= intrecciare	lav.= lavorare	m. = maglia	pros. = proseguire	rip.= ripetere	rov. = rovescio
seg. = seguente	salt. = saltare	sott. = sottostante	term.= terminare	tot.= totale	inc. = uncinetto

ISTRUZIONI PER LAVORARE L'ART. TANGO-FLAMENCO

1° METODO: MAGLIA COMPATTA.

Mettere i punti facendo passare il ferro sinistro a passanastro nella parte alta del filato (la parte con il quadratino). Lavorare a diritto infilando il ferro destro nel punto prendendo tutti i due i fili come si presentano (foto n.1). Infilare il quadratino del filato a passanastro (foto n. 2 - 3). Far cadere il punto normalmente sfilando il ferro sinistro (foto n.4).



2° METODO: MAGLIA MORBIDA.

Mettere i punti utilizzando solo il filo sottile nella parte alta del filato. Lavorare a diritto infilando solo la parte superiore del filato (foto n. 5). Utilizzare solo il filo sottile, facendolo passare sul ferro destro (foto n. 6-7). Far cadere il punto normalmente sfilando il ferro sinistro (foto n. 8).



ISTRUZIONI PER LAVORARE L'ART. LICIA E RICCIOLO

Mettere i punti come con un normale filato (foto n. 9); prendere il punto normalmente, mentre con la mano destra aprire il filato ed infilare il ferro bucando il filo in prossimità del bordo superiore, alla distanza che preferite. (foto n. 10). Maggiore è la distanza e maggiore sarà l'effetto di arricciamento del filato. Sfilate il punto normalmente (foto n.11). Per un effetto uguale sul davanti e sul rovescio lavorare sempre a diritto (indicato per colli e sciarpe). Per un effetto di balza più ricco e solo da un lato lavorare un ferro a diritto ed uno a rovescio (indicato per maniche o borse - foto n.12).

