

Numero 2/2015
Euro 0,95

Silke
by Arvier

Silke

Filati per lavori a mano
Arvier

Il caffè

Nuovi volumi
e tendenze
intrecci
pregiati
per il
nuovo look
invernale



A woman with red hair in a ponytail is wearing a light blue cable-knit sweater. The sweater features a complex pattern of vertical cables and horizontal ribbing. She is also wearing black pants. The background is a plain, light grey color.

Otello

è in misto
alpaca
il pull
dell'inverno
in un mix
di trecce
ed intrecci

raffinata
e chic
la cinturina
in vita
sulla
giacchina
in pura lana

Gioia



iridescenti
tonalità
per un appeal
fresco e
giovane
da vivere
giorno
e sera

Bohème



Valchiria

per un
appuntamento
importante,
ma anche
solo per
esaltare la tua
originalità,
ecco il gilet
da indossare
con grinta



il filato nabucco
inventa così
lo smanicato
dell'autunno
scegliendone
le sfumature

Nabucco



decisamente
elegante
il filato perla
con sorpresa
sulla schiena

Perla



mood innovativo
per un classico
bianco e nero
reinventato

Peo



Traviata

il classico
merino
incontra
il mohair
oltremare
dai riflessi
argento
in una festa
di texture

Catenella

ah la notte...
il filato
catenella
si è fatto
incantare
dai luccichii
della notte
e veste la tua
serata di
discrete
 trasparenze



Norma

il modello è
semplicissimo
soluzione
perfetta da
indossare
per la felicità
del colore



Licia

classico e
sbarazzino
il maglioncino
college style
dalle sfumature
appena
accennate

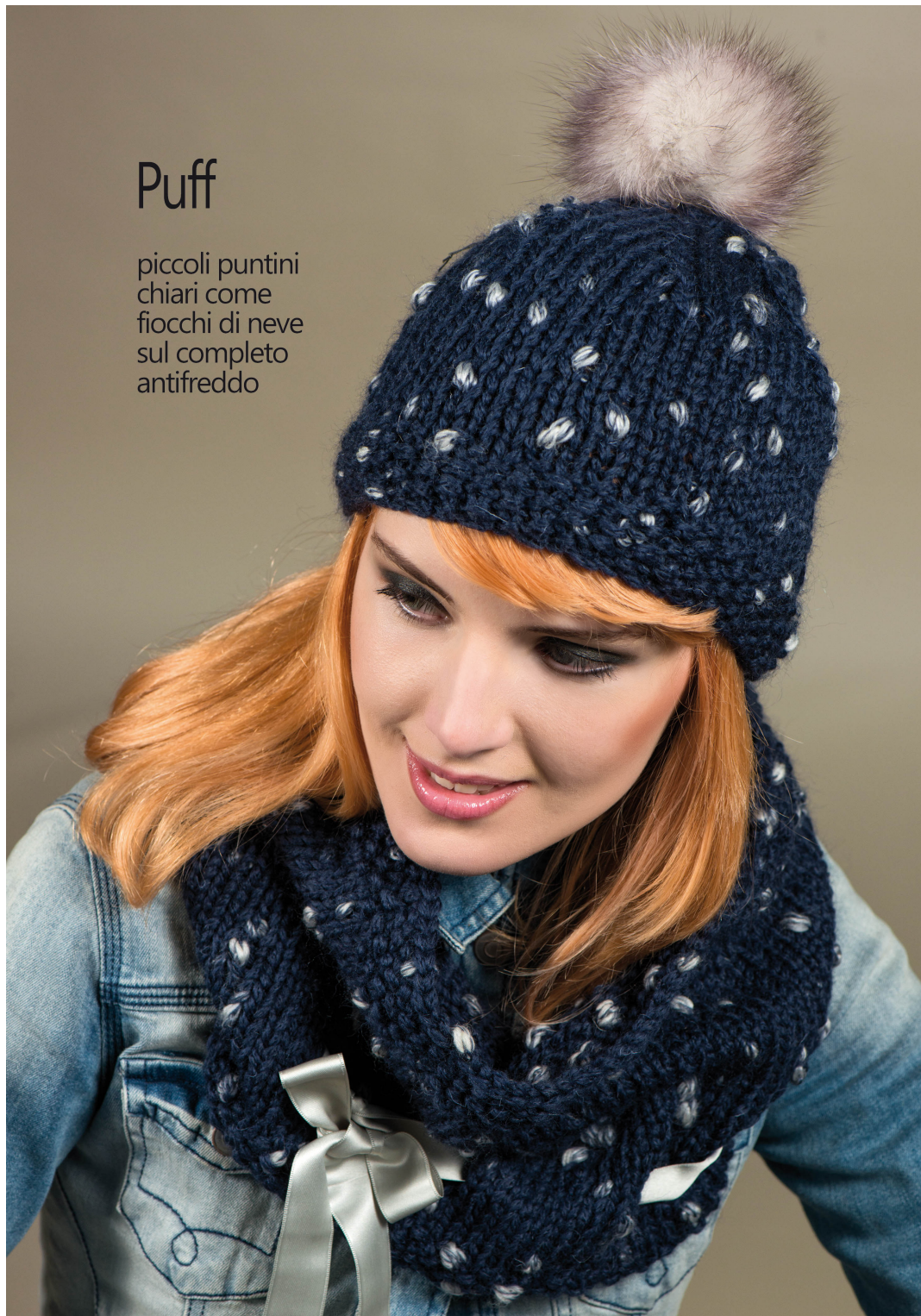
Natural Wool

effetti nordici
in pura lana
per giornate
dal sapore
easy



Puff

piccoli puntini
chiaro come
fiocchi di neve
sul completo
antifreddo





Bertagna Filati
Arvier



Bertagna
Filati

|| *caffè*